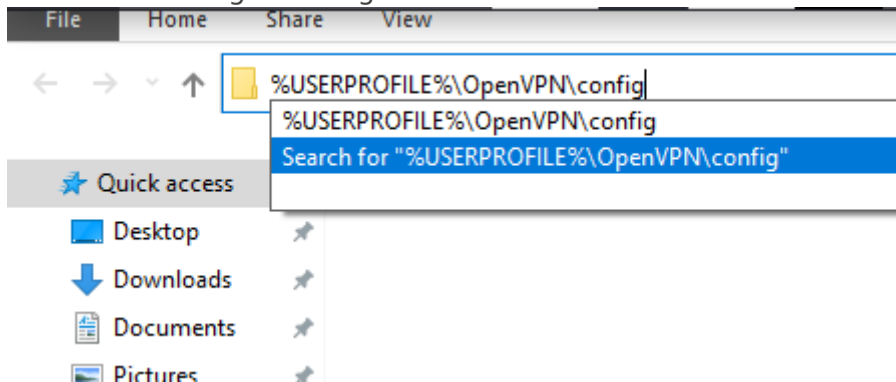


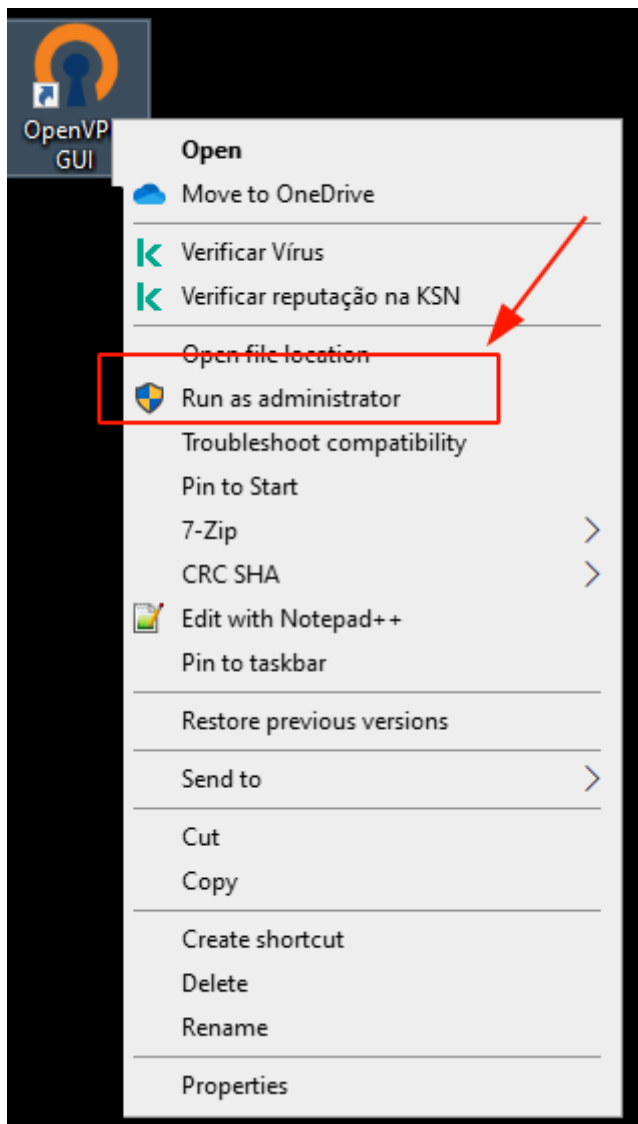
Configuração OpenVPN

Para configurar o OpenVPN siga os passos abaixo

1. O Administrador de sistemas lhe enviará um arquivo no formato ovpn, ou zip, este(s) deve(m) ser copiados ou extraídos dentro do diretório **%USERPROFILE%\OpenVPN\config**, para isso, entre no Windows Explorer e digite conforme a imagem a seguir.



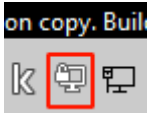
2. Iniciar o OpenVPN GUI, em modo administrador, clicar com o botão direito do mouse sobre o ícone do **OpenVPN GUI**, e selecionar a opção **Executar como Administrador**



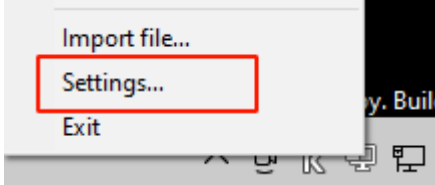
3. Confirmar em Yes



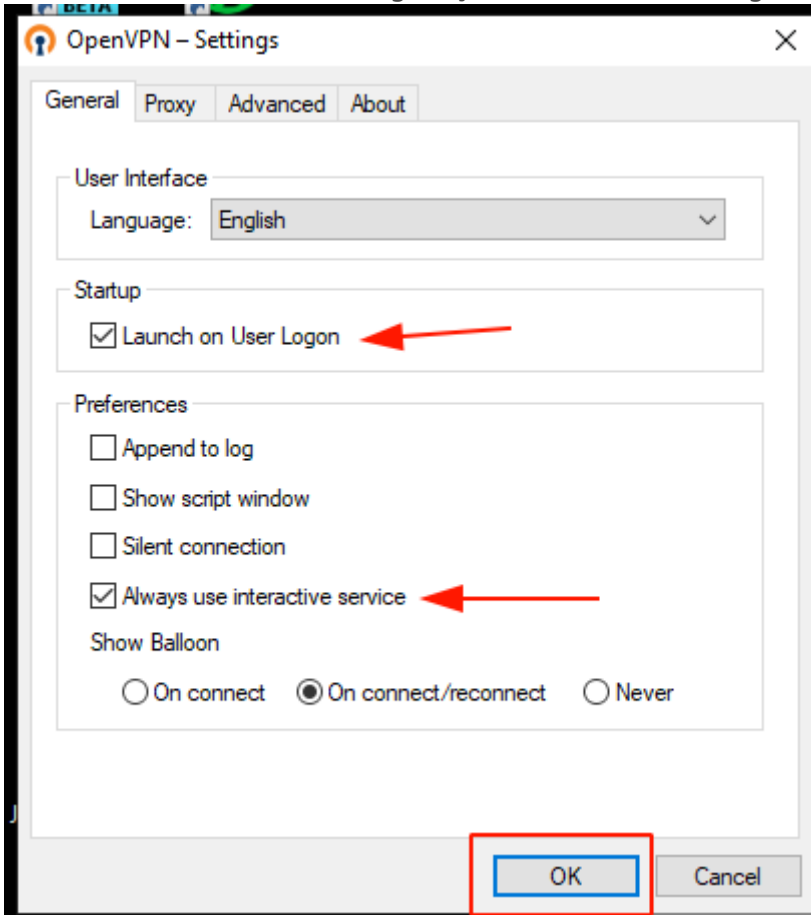
4. Na bandeja de ícones, será adicionado um ícone com um cadeado, conforme a imagem a seguir



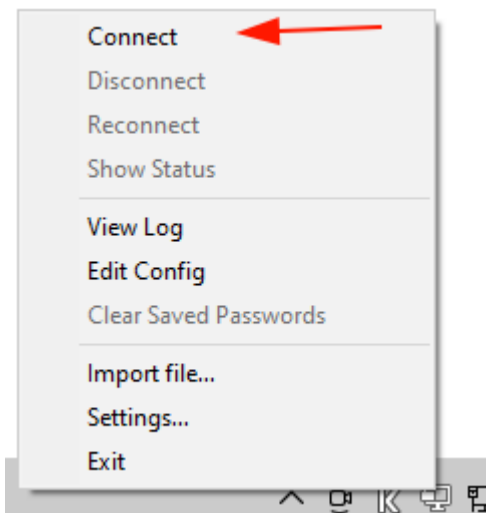
5. No novo ícone (cadeado) adicionado, clique com o botão direito e depois em Configurações / Setting, conforme a imagem a seguir



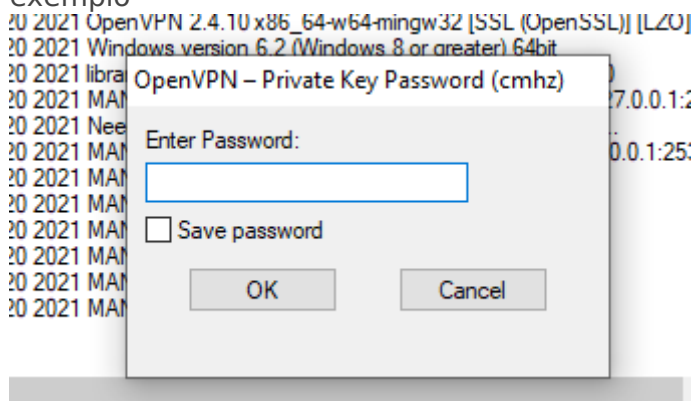
6. Mantenha as mesmas configurações conforme a imagem a seguir, e por fim clique em Ok



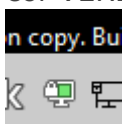
7. Para iniciar o processo de conexão com a VPN, basta clicar novamente com o botão direito sobre o ícone do cadeado, e então escolher a opção Conectar / Connect



8. Será solicitado as credenciais de conexão, para algumas conexões será necessário entrar com a conta de usuário+senha, para outras situações somente a senha, como neste exemplo



9. A conexão será realizada com sucesso a partir do momento em que o cadeado estiver na cor VERDE



Revisão #1

Criado 12 maio 2023 18:01:37 por suporte

Atualizado 12 maio 2023 18:03:09 por suporte