

OpenVPN

- [Instalação OpenVPN](#)
- [Configuração OpenVPN](#)

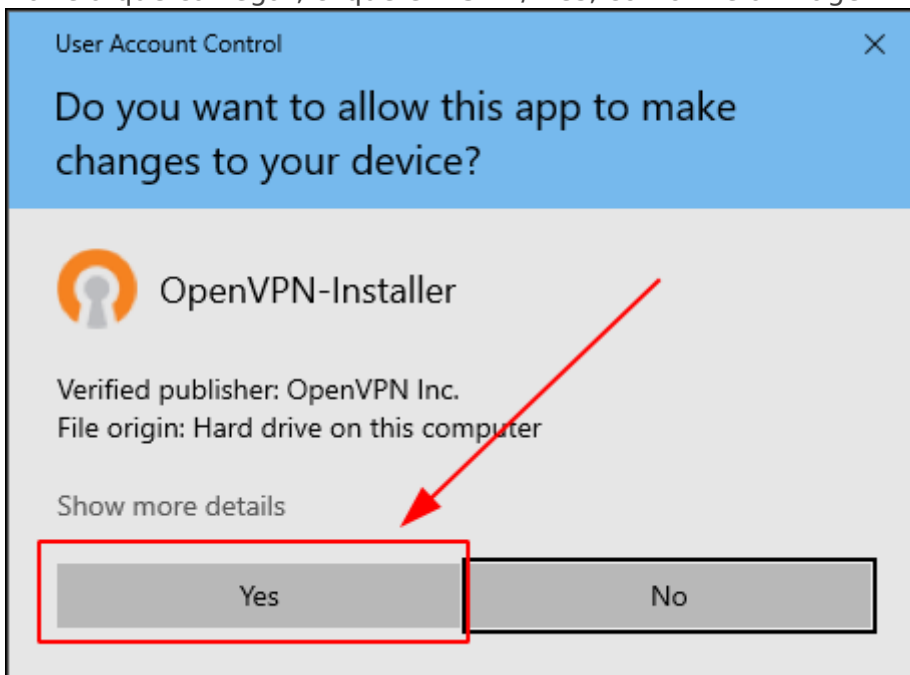
Instalação OpenVPN

Passo a passo para instalação do OpenVPN

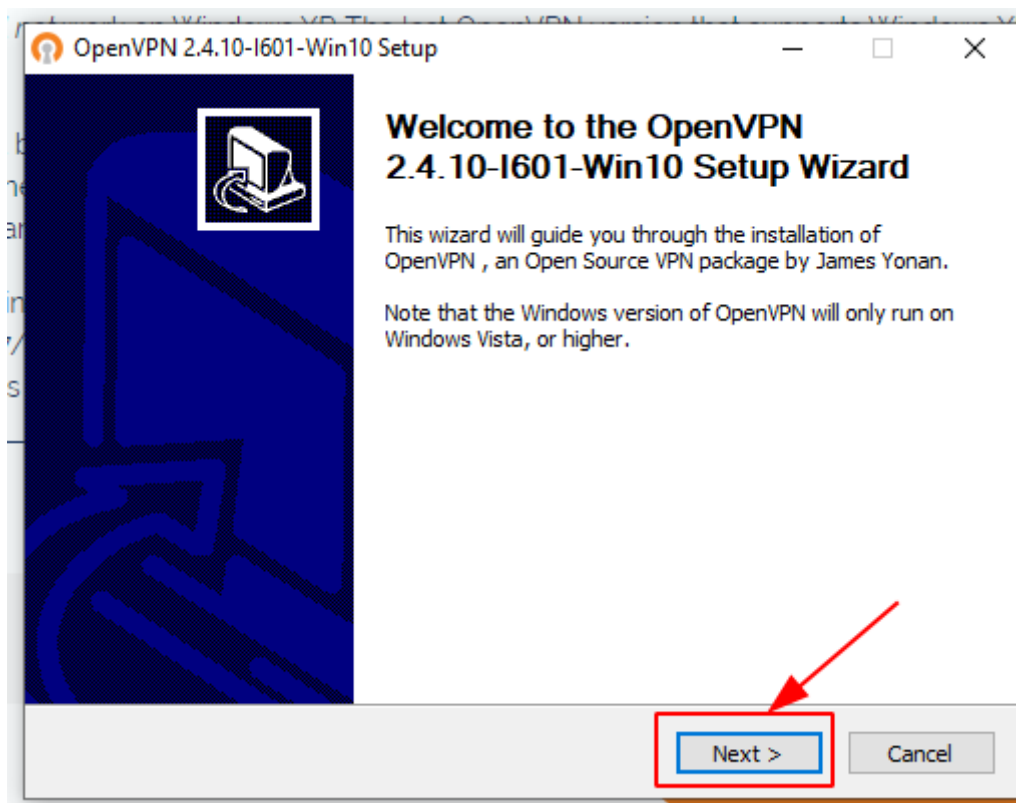
1. Efetuar o download da versão 2.4 do OpenVPN, clicando [aqui](#) (Versão para Windows 10)

Obs.: Se precisar para Windows 7, [clique aqui](#)

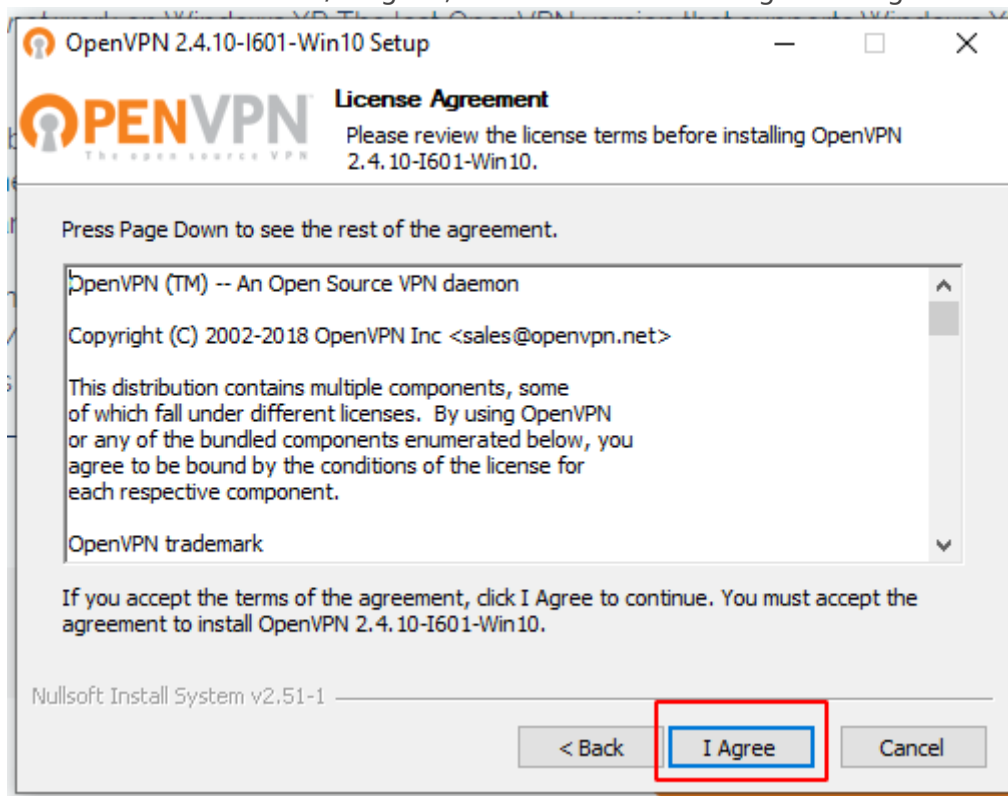
2. Após efetuar o download, clique duas vezes sobre o arquivo que foi baixado para que possa iniciar a instalação
3. Na tela que carregar, clique em Sim / Yes, conforme a imagem.



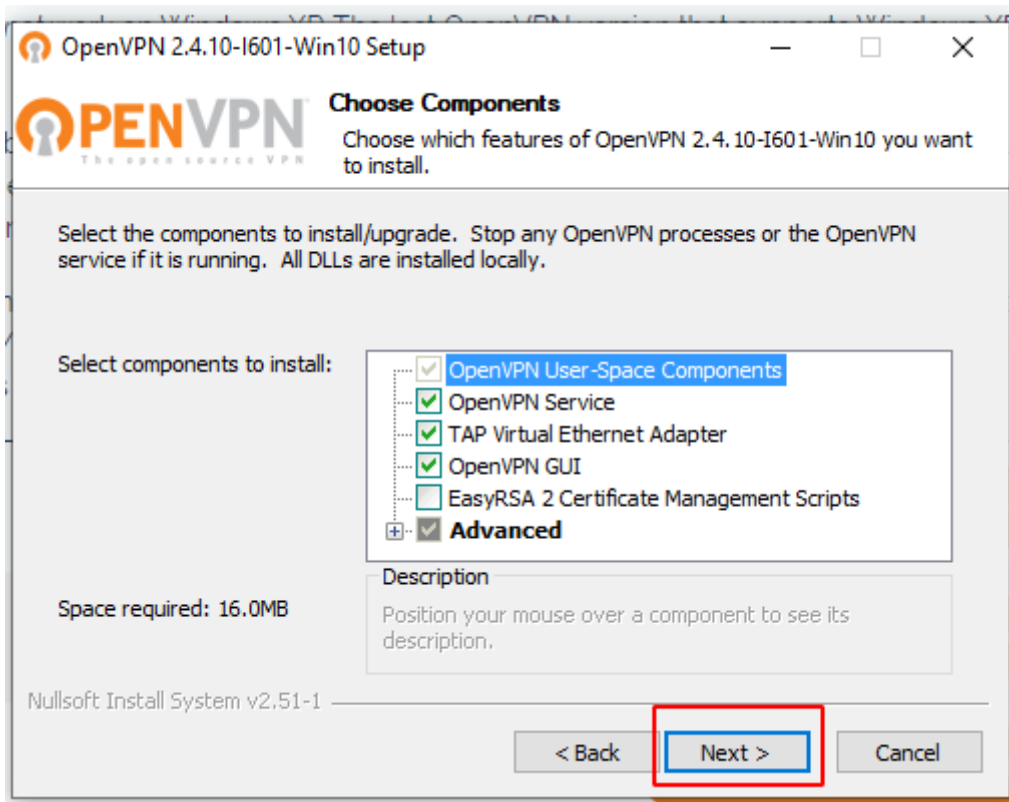
4. Clicar no botão Próximo / Next, de acordo com a imagem a seguir



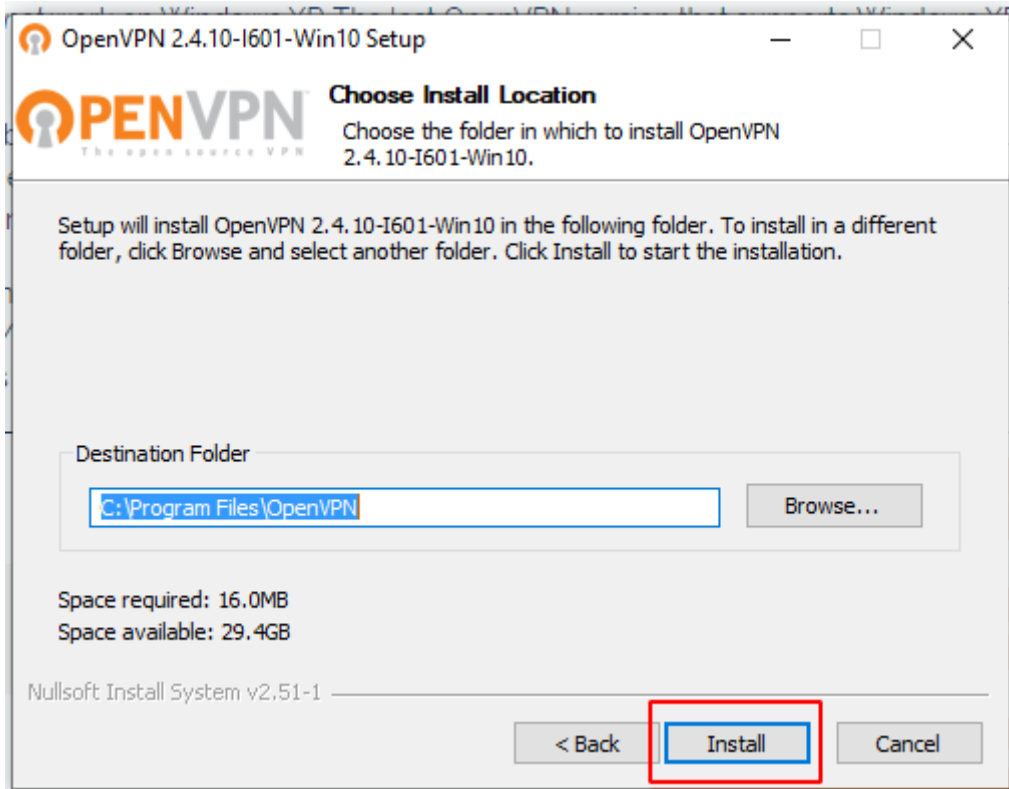
5. Clicar no botão Aceito / I Agree, de acordo com a imagem a seguir



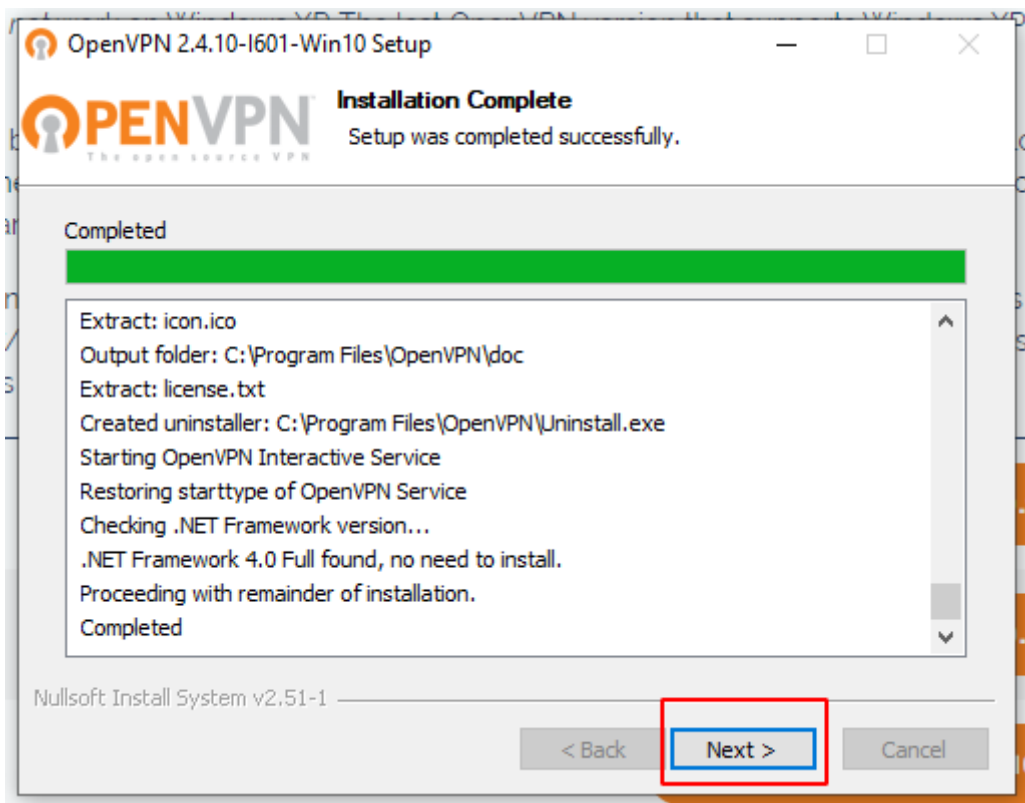
6. Clique em Próximo / Next, de acordo com a imagem a seguir



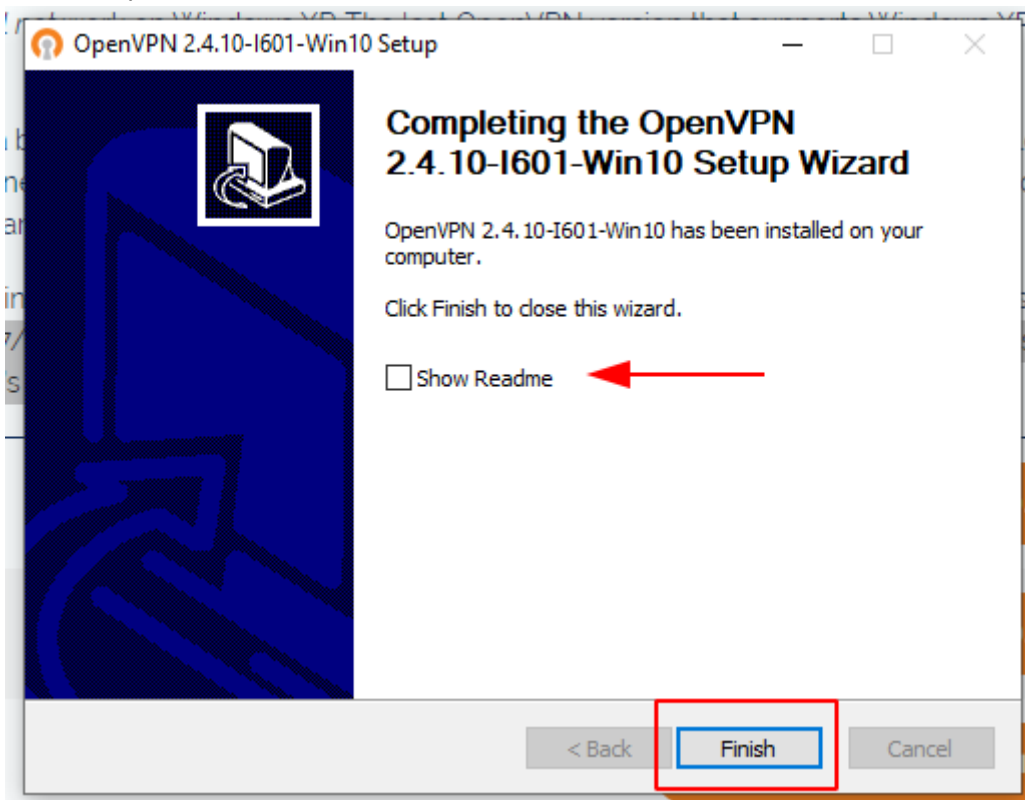
7. Clicar em Instalar / Install, de acordo com a imagem a seguir



8. O processo de instalação começará, e após a conclusão, clicar em Próximo / Next, de acordo com a imagem a seguir



9. Para concluir a instalação, desmarque a opção indicada na imagem a seguir e clicam e Concluir / Finish

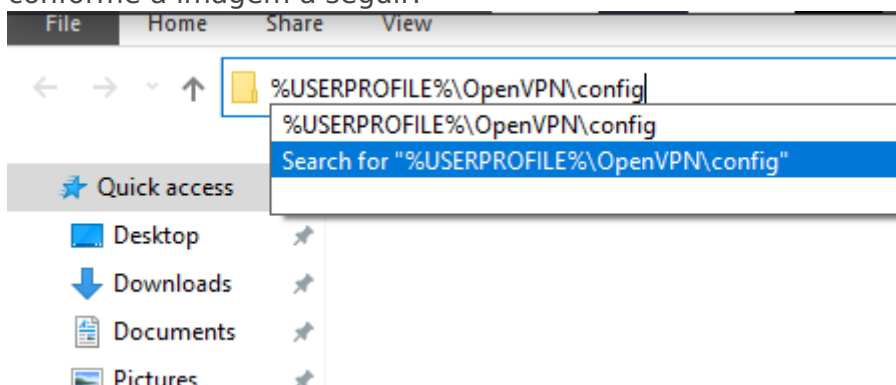


10. Após concluir a instalação, siga para a configuração.

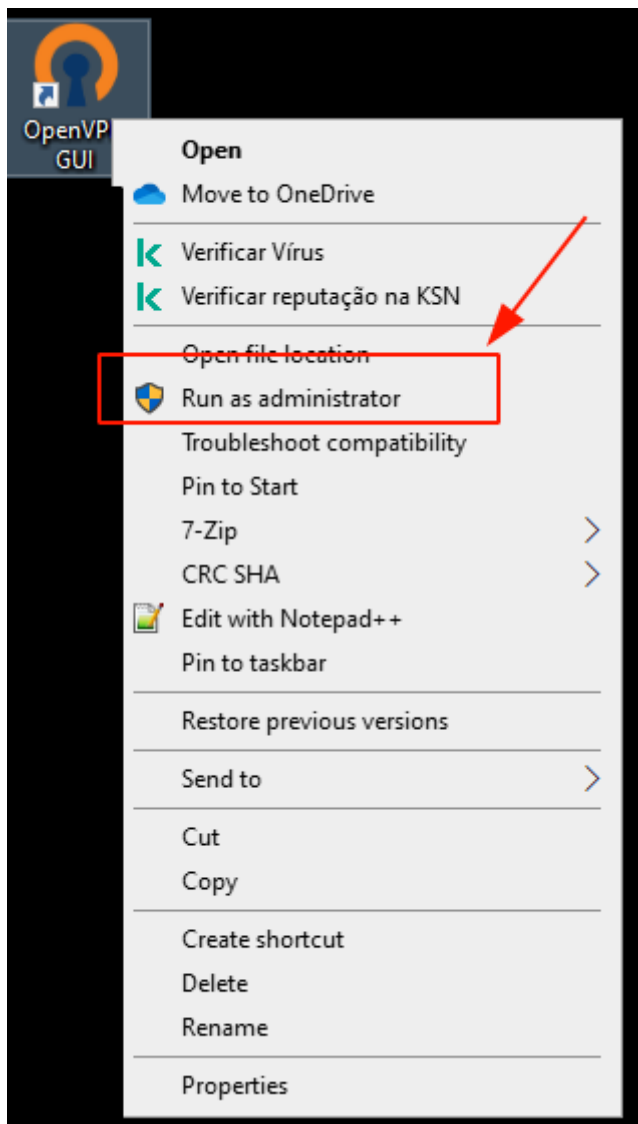
Configuração OpenVPN

Para configurar o OpenVPN siga os passos abaixo

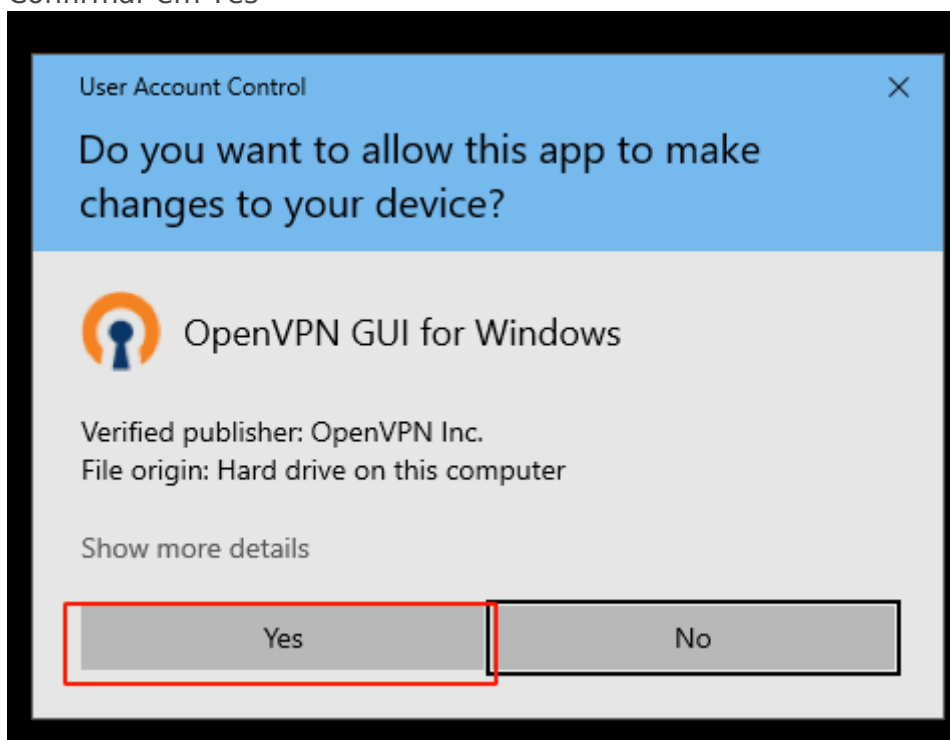
1. O Administrador de sistemas lhe enviará um arquivo no formato ovpn, ou zip, este(s) deve(m) ser copiados ou extraídos dentro do diretório **%USERPROFILE%\OpenVPN\config**, para isso, entre no Windows Explorer e digite conforme a imagem a seguir.



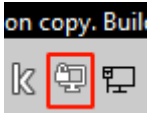
2. Iniciar o OpenVPN GUI, em modo administrador, clicar com o botão direito do mouse sobre o ícone do **OpenVPN GUI**, e selecionar a opção **Executar como Administrador**



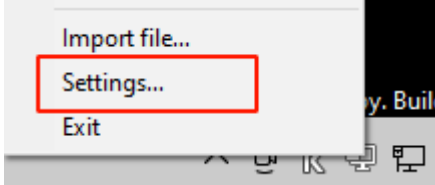
3. Confirmar em Yes



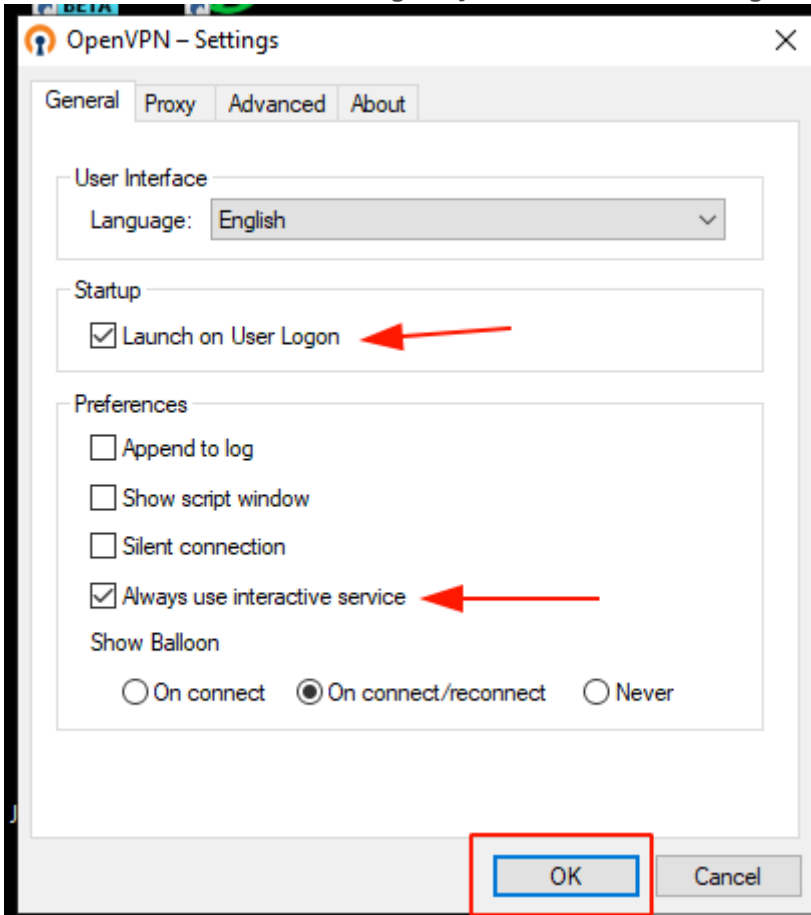
4. Na bandeja de ícones, será adicionado um ícone com um cadeado, conforme a imagem a seguir



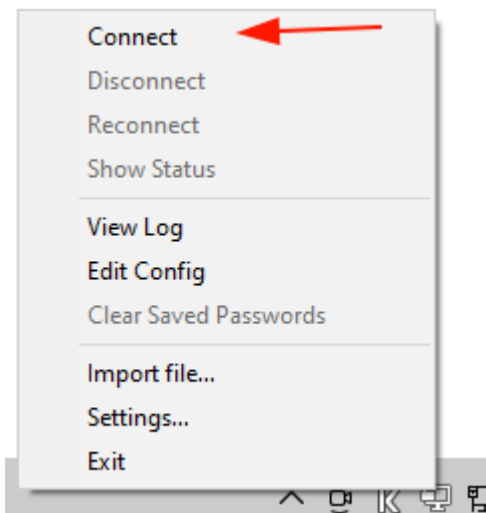
5. No novo ícone (cadeado) adicionado, clique com o botão direito e depois em Configurações / Setting, conforme a imagem a seguir



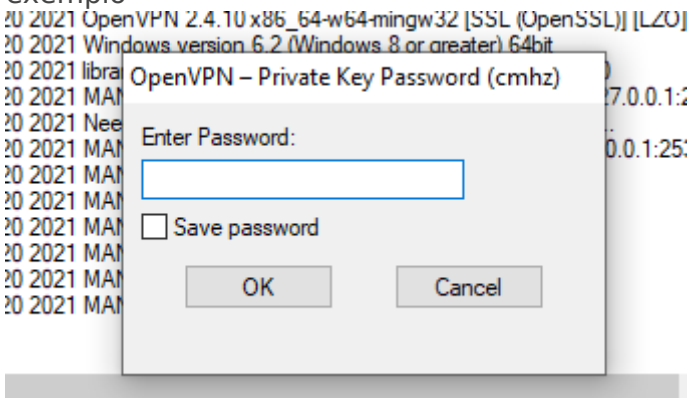
6. Mantenha as mesmas configurações conforme a imagem a seguir, e por fim clique em Ok



7. Para iniciar o processo de conexão com a VPN, basta clicar novamente com o botão direito sobre o ícone do cadeado, e então escolher a opção Conectar / Connect



8. Será solicitado as credenciais de conexão, para algumas conexões será necessário entrar com a conta de usuário+senha, para outras situações somente a senha, como neste exemplo



9. A conexão será realizada com sucesso a partir do momento em que o cadeado estiver na cor VERDE

